

# Hochleistungs-Umkehr-Hubmagnet URM 20

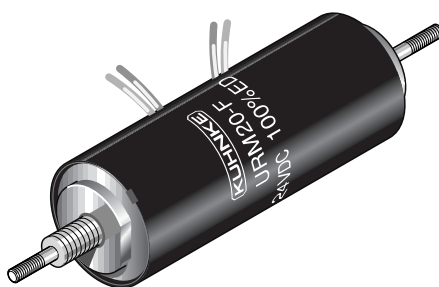
# Heavy Duty Two-Directional Linear Solenoid URM 20

Bestellformel	URM	20	- F -	24 V DC	100 % ED	Order specifications
Hubmagnet	URM					Linear solenoid
Bauart		20				Design type
Anschlussart						Coil terminals
Litze (Standardlänge 10 cm)			F			Flying leads (10 cm standard length)
Nennspannung (Standardspannung) <sup>1)</sup>				24		Nominal voltage (standard voltage) <sup>1)</sup>
Zulässige relative Einschaltdauer bei Luftkühlung (LK)					100 % ED	Perm. duty cycle under air cooled conditions (LK)

<sup>1)</sup> Die Magnete sind auf Anfrage bis 60 V DC lieferbar

<sup>1)</sup> Other voltages are available on request up to 60 V DC

**Gewicht:**  
 Magnet: ca. 105 g  
 Anker: ca. 19 g  
**Standard:**  
 Spannung: 24 V DC  
 Litze: 10 cm  
 Isolierstoffklasse: B ( $T_{\text{grenz}} = 130\text{ °C}$ )  
**Isolationsgruppe nach:** VDE 0110 C 75  
**Prüfspannung:** 800 V (eff)



**Weight:**  
 Complete solenoid: appr. 105 g  
 Armature: appr. 19 g  
**Standard:**  
 Voltage: 24 V DC  
 Flying leads: 10 cm  
 Insulation class: B (max. permissible temperature = 130 °C)  
**Insulation group according to:** VDE 0110 C 75  
**Test voltage:** 800 V (eff)

Wartungsfreie Ankerlagerung (DU-Lager) für höchste Lebensdauer.

Long life expectancy through plastic bobbin armature bearing.

Zul. rel. Einschaltdauer (ED) <sup>2)</sup>	%	100	45	25	15	5	% Perm. duty cycle (ED) <sup>2)</sup>
Nennaufnahme $P_N$	W	3,9	8	13,5	21	59	W Nominal coil power $P_N$
Anzugszeit (ED)	ms	11				5	ms Actuation time (ED)

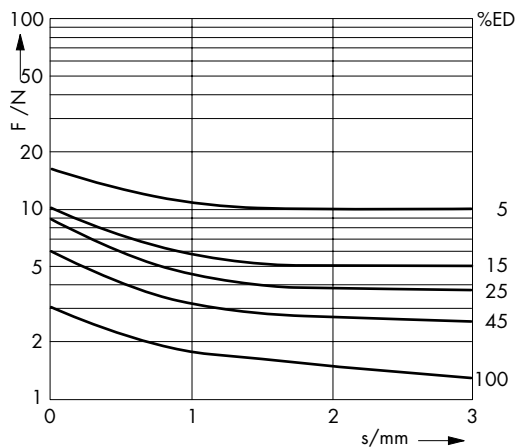
<sup>2)</sup> Bei Montage auf eine Kühlfläche ist eine höhere ED zulässig (bitte anfragen)

<sup>2)</sup> If solenoid is mounted directly onto a flat metal surface, an increase in relative duty cycle is permissible (please ask for advice)

Kraft-Weg-Diagramm  $F = f(s)$

Kraft bei waagerechter Bewegungsrichtung und bei 90 % Nennspannung und betriebswarmer Wicklung

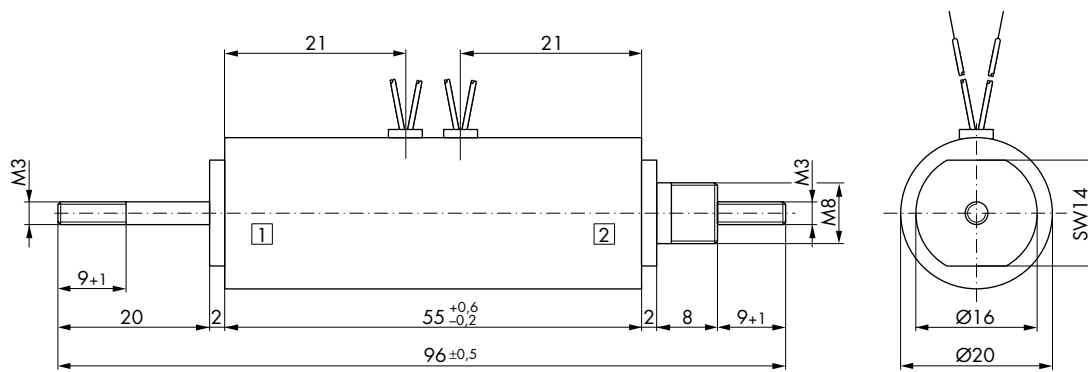
Hub  $s = 0$  entspricht dem angezogenen, bestromten Zustand



Force vs. Stroke diagramm  $F = f(s)$

Force measured when operating in horizontal position, at 90 % rated voltage and with winding at operating temperature

stroke  $s = 0$  corresponds to armature in fully home position



Maße gelten, wenn System 1 bestromt

↔  
Hubrichtung

Dimensions given when system 1  
current-carrying

↔  
Direction of stroke



# Hochleistungs-Umkehr-Hubmagnet URM 50

# Heavy Duty Two-Directional Linear Solenoid URM 50

Bestellformel	URM	50	- N -	24 V DC	100 % ED	Order specifications
Hubmagnet	URM					Linear solenoid
Bauart		50				Design type
Anschlussart						Coil terminals
Litze (Standardlänge 10 cm)			F			Flying leads (10 cm standard length)
Gerätestecker <sup>1)</sup>			N			Plug-in socket connection <sup>1)</sup>
Nennspannung (Standardspannung) <sup>2)</sup>				24		Nominal voltage (standard voltage) <sup>2)</sup>
Zulässige relative Einschaltdauer bei Luftkühlung (LK)					100 % ED	Perm. duty cycle under air cooled conditions (LK)

<sup>1)</sup> Für Steckhülsen 6,3 DIN 46247

<sup>2)</sup> Die Magnete sind auf Anfrage bis 230 V DC lieferbar

<sup>1)</sup> For socket 6.3 DIN 46247

<sup>2)</sup> Other voltages are available on request up to 230 V DC

Gewicht:

Magnet: ca. 1200 g

Anker: ca. 180 g

Standard:

Spannung: 24 V DC

Litze: 10 cm

Isolierstoffklasse: B ( $T_{\text{grenz}} = 130 \text{ °C}$ )

Isolationsgruppe

nach: VDE 0110 C 75

Prüfspannung: 2500 V (eff)



Weight:

Complete

solenoid: appr. 1200 g

Armature: appr. 180 g

Standard:

Voltage: 24 V DC

Flying leads: 10 cm

Insulation class: B (max. permissible temperature = 130 °C)

Insulation group

according to: VDE 0110 C 75

Test voltage: 2500 V (eff)

Wartungsfreie Ankerlagerung

(DU-Lager) für höchste Lebensdauer.

Als Zubehör ist der Stecker Typ Z 803

lieferbar.

Long life expectancy through plastic bobbin armature bearing.

Plug Z 803 available as accessory.

Zul. rel. Einschaltdauer (ED) <sup>3)</sup>	%	100	70	40	25	15	5	%	Perm. duty cycle (ED) <sup>3)</sup>
Nennaufnahme $P_N$	W	15	24	38	56	89	280	W	Nominal coil power $P_N$

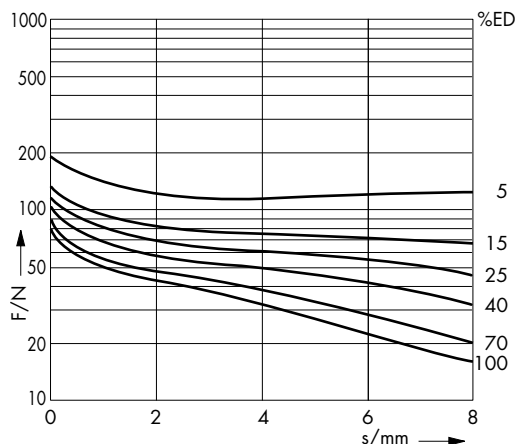
<sup>3)</sup> Bei Montage auf eine Kühlfläche ist eine höhere ED zulässig (bitte anfragen)

<sup>3)</sup> If solenoid is mounted directly onto a flat metal surface, an increase in relative duty cycle is permissible (please ask for advice)

Kraft-Weg-Diagramm  $F = f(s)$

Kraft bei waagerechter Bewegungsrichtung und bei 90 % Nennspannung und betriebswarmer Wicklung

Hub  $s = 0$  entspricht dem angezogenen, bestromten Zustand



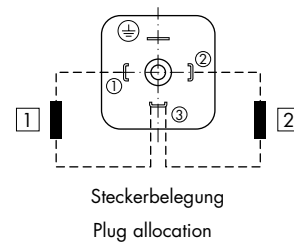
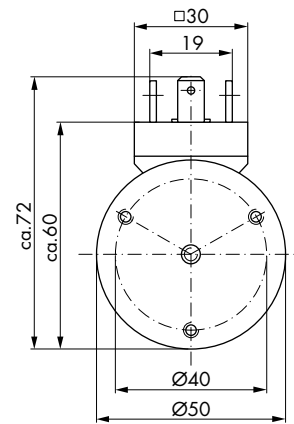
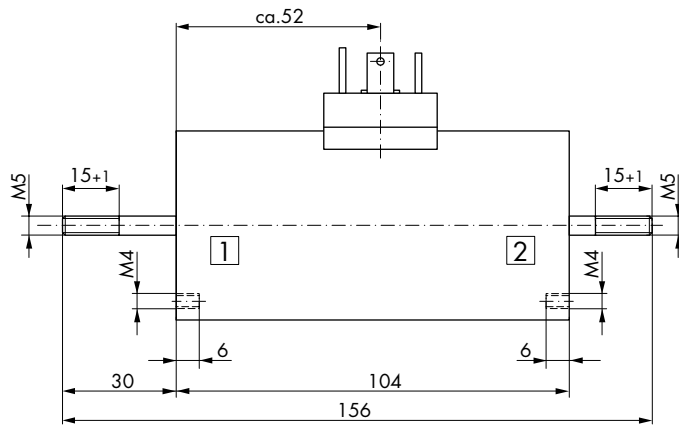
Force vs. Stroke diagramm  $F = f(s)$

Force measured when operating in horizontal position, at 90 % rated voltage and with winding at operating temperature

stroke  $s = 0$  corresponds to armature in fully home position

# Hochleistungs-Umkehr-Hubmagnet URM 50

# Heavy Duty Two-Directional Linear Solenoid URM 50



Maße gelten, wenn System 1 bestromt

←→  
Hubrichtung

Dimensions given when system 1  
current-carrying

←→  
Direction of stroke

